



Biomatik VHU 26 P je litoželezni členkasti kotel kombinirane izvedbe v osnovi namenjen za avtomatsko zgorevanje lesnih pelet z možnostjo nadomestnega kurjenja kosovnega lesnega goriva.

Kotel je namenjen vgradnji v toplovodne ogrevalne sisteme s prisilno cirkulacijo vode.

Obratovanje je dovoljeno za:

- delovni tlak do 4 bare,
- delovno temperaturo do 90 °C



Prednosti kotla VHU 26:

- dolga življenjska doba litoželeznega kotlovskega bloka,
- garancija za kotlovski blok 5 let,
- avtomatsko vžiganje, krmiljeno po času in potrebah ogrevanja,
- visok toplotni izkoristek,
- enostavno čiščenje,
- možnost povečave moči z dodajanjem členov,
- možnost uporabe različnega goriva



Gorilnik GP 30 z pripadajočo opremo



Specifikacija naročanja:

- Kotel Etiks Biomatik VHU 26 z odprtino na prvem členu,
- gorilnik GP 30 z regulacijskim panelom in opremo kurišča,
- dozator pelet ustrezne dolžine,
- silos pelet izbranega tipa in volumna.

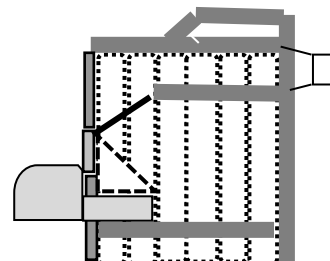
ETIKS d.o.o. Ob Dragi 3, 3220 Štore, SLOVENIJA

Tel.: 03/780-22-80, Fax: 03/780-22-92, E-mail: info@etiks.si, www.etiks.si

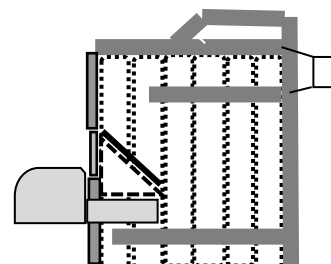
Kotel omogoča avtomatsko kurjenje lesnih pelet in ročno kurjenje kosovnega lesnega goriva, brez kakršne koli predelave. Pri prehodu iz pelet na drva je potrebno: odstraniti dozirno cev, ognjeodporno jekleno ploščo pregrade kurišča prestaviti navzdol nad gorilnik, naložiti drva, izklopiti gorilnik in priključiti regulator vleka

| ŠTEVILO ČLENOV | | 3 | 4 | 5 | 6 | 7 | 8 | 9 | 10 |
|---|-----------------|--|-----|-----|-----|-----|-----|------|------|
| Višina /širina kotla | mm | 1025 / 600 | | | | | | | |
| Globina bočnega dela | mm | 380 | 490 | 600 | 710 | 820 | 930 | 1040 | 1150 |
| Višina dimnega nastavka | mm | 800 | | | | | | | |
| Premer dimnega nastavka | mm | 156 | | | | | | 176 | |
| Potrebni vlek | Pa | 30 | | | | | | | |
| Prostornina gorilne komore | dm ³ | 23 | 37 | 51 | 65 | 79 | 93 | 107 | 128 |
| Dolžina gorilne komore | mm | 185 | 295 | 405 | 515 | 625 | 735 | 845 | 955 |
| Velikost polnilnih vrat | mm | 300 / 320 | | | | | | | |
| Prostornina vodnega prostora | dm ³ | 27 | 33 | 39 | 45 | 51 | 56 | 62 | 68 |
| Premer vodnega priključka | col | 6/4 | | | | | | | |
| Hidravlične izgube | Pa | do 200 | | | | | | | |
| Najvišji dovoljeni nadtlak | bar | 4 | | | | | | | |
| Preizkusni nadtlak | bar | 8 | | | | | | | |
| Najvišja delovna temper. | °C | 90 | | | | | | | |
| Najvišja temperatura | °C | 110 | | | | | | | |
| Priporočena temperatura | °C | 65 - 85 | | | | | | | |
| Masa kotla brez vode | kg | 214 | 264 | 314 | 364 | 414 | 464 | 514 | 564 |
| Lesno gorivo | | Podatki so za kosovni les z vlago 20 % in kurilno vred. 14-18 MJ/kg | | | | | | | |
| Nazivna moč po EN 303-5 | kW | 8 | 14 | 20 | 24 | 28 | 32 | 36 | 40 |
| Čas gorenja - nazivna moč | ur | 1,5 | | | | | | | |
| Poraba goriva - nazivna moč | kg/h | 2,4 | 4,2 | 6 | 7,2 | 8,4 | 9,6 | 10,8 | 12 |
| Dolžina polen - maksimalna | mm | 160 | 280 | 390 | 500 | 615 | 720 | 830 | 940 |
| Količina dimnih plinov pri nazivni moči | g/sek | 2,4 | 4,2 | 6 | 7,2 | 8,1 | 9,6 | 10,8 | 12 |
| Temperatura dimnih plinov | °C | 230 -290 | | | | | | | |
| Izkoristek - nazivna moč | % | 75 | | | | | | | |
| Maksimalna moč | kW | 15 | 20 | 25 | 30 | 35 | 40 | 45 | 50 |
| Tekoče gorivo | | Podatki za lahko kurilno olje | | | | | | | |
| Nazivna moč | kW | 20 | 26 | 32 | 38 | 44 | 50 | 56 | 62 |
| Izkoristek - nazivna moč | % | 90 | | | | | | | |
| Lesno gorivo | | Podatki za lesne pelete in sekance | | | | | | | |
| Nazivna moč | kW | | | | 24 | 28 | 32 | 35 | |
| Izkoristek - nazivna moč | % | 90 | | | | | | | |

Kurjenje z peleti



Kurjenje z drvimi



Kotel VHU 26...P z gorilnikom pelet in hranilnikom toplote ustreza zahtevam ECO sklada za pridobitev subvencije



ETIKS d.o.o. Ob Dragi 3, 3220 Štore, SLOVENIJA

Tel.: 03/780-22-80, Fax: 03/780-22-92, E-mail: info@etiks.si, www.etiks.si